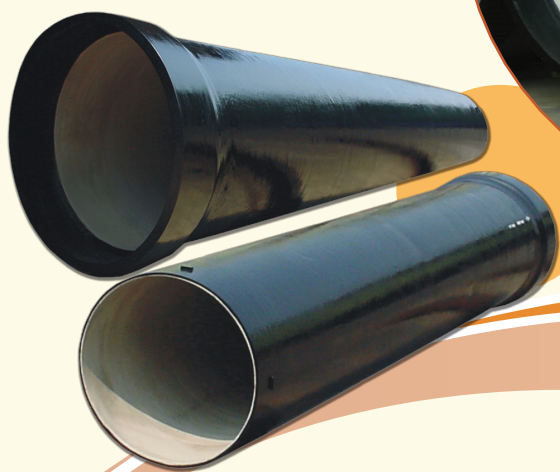
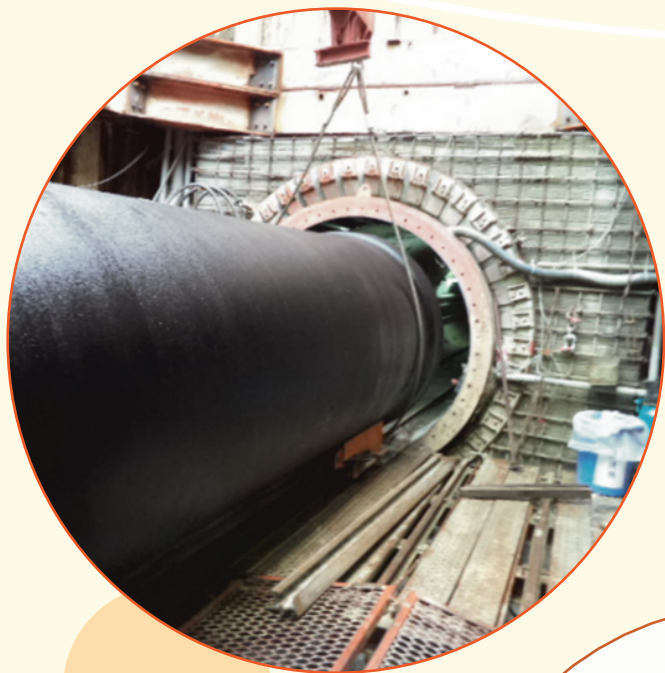


U型延性鑄鐵管／推進管及管件

TYPE U DUCTILE IRON PIPES AND FITTINGS

符合CNS 10808 G3219/JIS G5526/JSWAS G-1/CNS 13272 G3253/JISG5527/JDPA G1029



興南鑄造廠股份有限公司

SHIN NAN CASTING FACTORY CO., LTD

<http://www.snpipe.com>

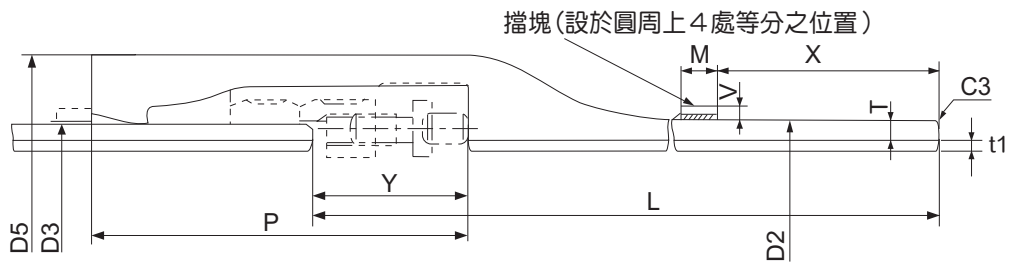
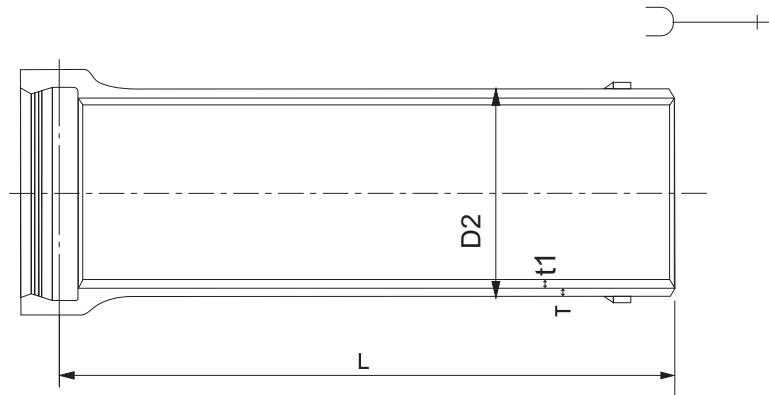
U 型延性鑄鐵管 / 推進管

U 型延性鑄鐵管	P.1
U 型延性鑄鐵推進管	P.2
U 型延性鑄鐵管件	P.3
U 型三承口十字管	P.4
U 型雙承口丁字管	P.5
U 型縮管	P.7
U 型彎管	P.9
U 型制水閥副管 A1	P.11
U 型制水閥副管 A2	P.12
U 型凸緣丁字管	P.13
U 型排水丁字管	P.14
U 型短管 / U 型套管	P.15

管 件

壓 圈	P.16
接合配件	P.17
組合圈	P.18
橡膠圈	P.19
套管用接合配件	P.20

U型延性鑄鐵管



■ 接合部詳細

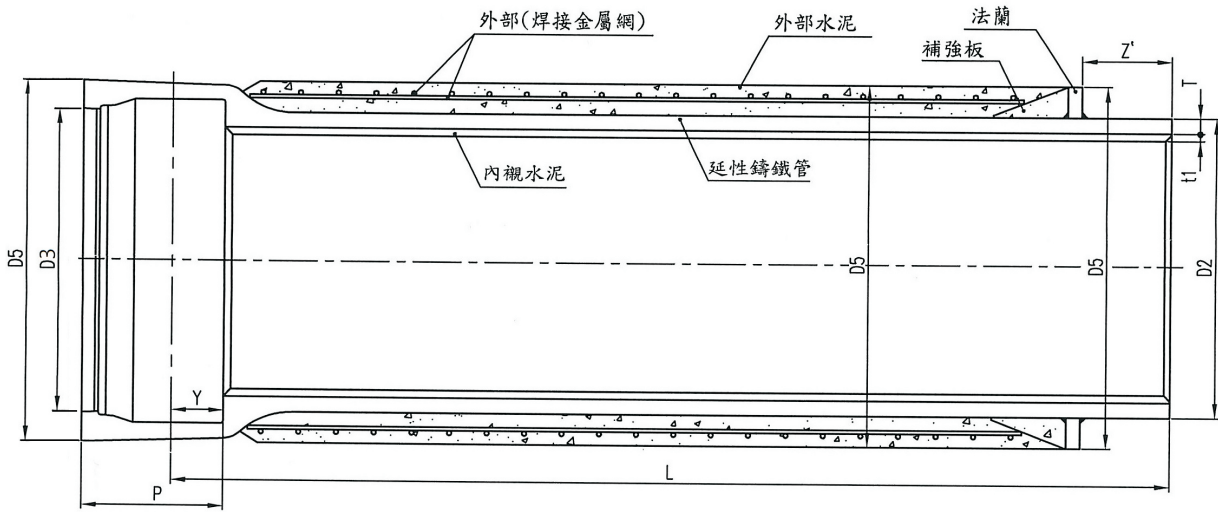
單位 mm

標稱管徑	管 厚								內襯厚度	外徑	各部 尺 度								有效長度	質 量 (kg)										標稱管徑
	T										D2	D3	D5	P	Y	M	V	X		L	1支總質量									
D	D1	D1.5	D2	D2.5	D3	D3.5	D4	D4.5	t1	D2	D3	D5	P	Y	M	V	X	L	承口凸出部	擋塊凸出部	D1	D1.5	D2	D2.5	D3	D3.5	D4	D4.5	內襯	D
800	13.5	—	12.0	—	11.0	—	10.0	—	8	836	841	938	265	105	25	16	160	6000	197	0.942	1670	—	1510	—	1400	—	1290	—	285	800
900	15.0	—	13.0	—	12.0	—	11.0	—	8	939	944	1043	265	105	25	16	160	6000	231	0.942	2070	—	1830	—	1700	—	1580	—	320	900
1000	16.5	—	14.5	—	13.0	—	12.0	—	10	1041	1047	1151	270	105	25	16	165	6000	276	0.942	2520	—	2250	—	2050	—	1910	—	444	1000
1100	18.0	—	15.5	—	14.0	—	13.0	—	10	1144	1150	1258	270	105	25	16	165	6000	324	0.942	3010	—	2640	—	2420	—	2270	—	488	1100
1200	19.5	—	17.0	—	15.0	—	13.5	—	10	1246	1252	1362	270	105	25	16	165	6000	365	0.942	3530	—	3130	—	2810	—	2570	—	532	1200
1350	21.5	—	18.5	—	16.5	—	15.0	—	12	1400	1406	1521	280	105	25	16	175	6000	451	0.942	4380	—	3840	—	3470	—	3200	—	717	1350
1500	23.5	—	20.5	—	18.0	—	16.5	—	12	1554	1560	1679	285	105	25	16	180	6000	541	0.942	5300	—	4700	—	4200	—	3900	—	797	1500
1600	25.0	23.5	22.0	20.5	19.0	18.0	17.5	16.0	15	1650	1656	1786	295	115	25	16	180	6000	640	0.942	6010	5690	5380	5060	4740	4520	4420	4100	1055	1600
1650	25.5	24.0	22.5	21.0	19.5	18.5	18.0	16.5	15	1701	1707	1839	295	115	25	16	180	6000	678	0.942	6330	6000	5670	5340	5010	4790	4680	4350	1088	1650
1800	28.0	26.0	24.0	22.5	21.0	20.0	19.5	18.0	15	1848	1854	1990	295	115	25	16	180	6000	779	0.942	7520	7040	6570	6210	5850	5611	5490	5130	1183	1800
2000	30.5	28.5	26.5	25.0	23.5	22.0	21.0	19.5	15	2061	2067	2209	300	115	25	16	185	6000	951	0.942	9140	8610	8080	7680	7280	6880	6620	6210	1321	2000
2100	32.0	30.0	28.0	26.0	24.5	23.0	22.0	20.5	15	2164	2170	2314	305	115	25	16	190	6000	1038	0.942	10060	9500	8950	8390	7970	7550	7270	6850	1388	2100
2200	33.5	31.0	29.0	27.0	25.5	24.0	23.0	21.5	15	2280	2286	2433	310	115	25	16	195	6000	1141	0.942	11090	10360	9770	9180	8740	8300	8000	7560	1463	2200
2400	36.5	34.0	31.5	29.5	27.5	26.0	25.0	23.0	15	2458	2464	2617	320	115	25	16	205	6000	1331	0.942	13020	12230	11440	10800	10170	9690	9370	8740	1577	2400
2600	39.5	36.5	34.0	31.5	29.5	28.0	27.0	25.0	15	2684	2690	2865	395	130	32	19	265	6000	1920	2.410	15700	14660	13800	12940	12250	11730	11380	10690	1719	2600

備考：1.承口凸出部之質量為修整至有效數字者，故其總合與1支之總質量未必一致。

2.承口內面之形狀，可依虛線之形狀。

U型延性鑄鐵推進管



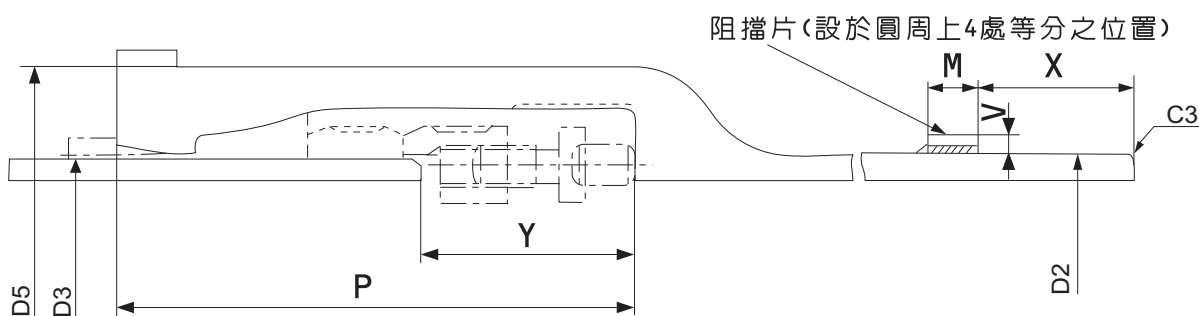
■ 接合部詳細

單位 mm

標稱管徑 D	管 厚				內襯厚度 t1	外徑 D2	各部 尺 度					有效 長度 L	管 種				內襯	質 量 (kg)		標稱管徑 D
	T						D3	D5	P	Y	Z'		D1	D2	D3	D4		水泥及金屬網	法蘭及補強板	
	D1	D2	D3	D4																
800	13.5	12.0	11.0	10.0	8	836	841	938	265	105	160	6000	1670	1510	1400	1290	285	1970	29.3	800
900	15.0	13.0	12.0	11.0	8	939	944	1043	265	105	160	6000	2070	1830	1700	1580	320	2250	32.4	900
1000	16.5	14.5	13.0	12.0	10	1041	1047	1151	270	105	165	6000	2520	2250	2050	1910	444	2640	52.7	1000
1100	18.0	15.5	14.0	13.0	10	1144	1150	1258	270	105	165	6000	3010	2640	2420	2270	488	2990	58.3	1100
1200	19.5	17.0	15.0	13.5	10	1246	1252	1362	270	105	165	6000	3530	3130	2810	2570	532	3300	63.0	1200
1350	21.5	18.5	16.5	15.0	12	1400	1406	1521	280	105	175	6000	4380	3840	3470	3200	717	3840	71.6	1350
1500	23.5	20.5	18.0	16.5	12	1554	1560	1679	285	105	180	6000	5300	4700	4200	3900	797	4390	95.0	1500
1600	25.0	22.0	19.0	17.5	15	1650	1656	1786	295	115	180	6000	6010	5380	4740	4420	1055	5205	109	1600
1650	25.5	22.5	19.5	18.0	15	1701	1707	1839	295	115	180	6000	6330	5670	5010	4680	1088	5443	113	1650
1800	28.0	24.0	21.0	19.5	15	1848	1854	1990	295	115	180	6000	7520	6570	5850	5490	1183	6057	123	1800
2000	30.5	26.5	23.5	21.0	15	2061	2067	2209	300	115	185	6000	9140	8080	7280	6620	1321	6997	172	2000
2100	32.0	28.0	24.5	22.0	15	2164	2170	2314	305	115	190	6000	10060	8950	7970	7270	1388	7615	180	2100
2200	33.5	29.0	25.5	23.0	15	2280	2286	2433	310	115	195	6000	11090	9770	8740	8000	1463	8152	191	2200
2400	36.5	31.5	27.5	25.0	15	2458	2464	2617	320	115	205	6000	13020	11440	10170	9370	1577	9084	210	2400
2600	39.5	34.0	29.5	27.0	15	2684	2690	2865	395	130	265	6000	15700	13800	12250	11380	1719	11246	347	2600

備考：1.承出凸出部之質量為修整至有效數字者，故其總合與1支之總質量未必一致。
2.承口內面之形狀，可依虛線之形狀。

U型延性鑄鐵管件

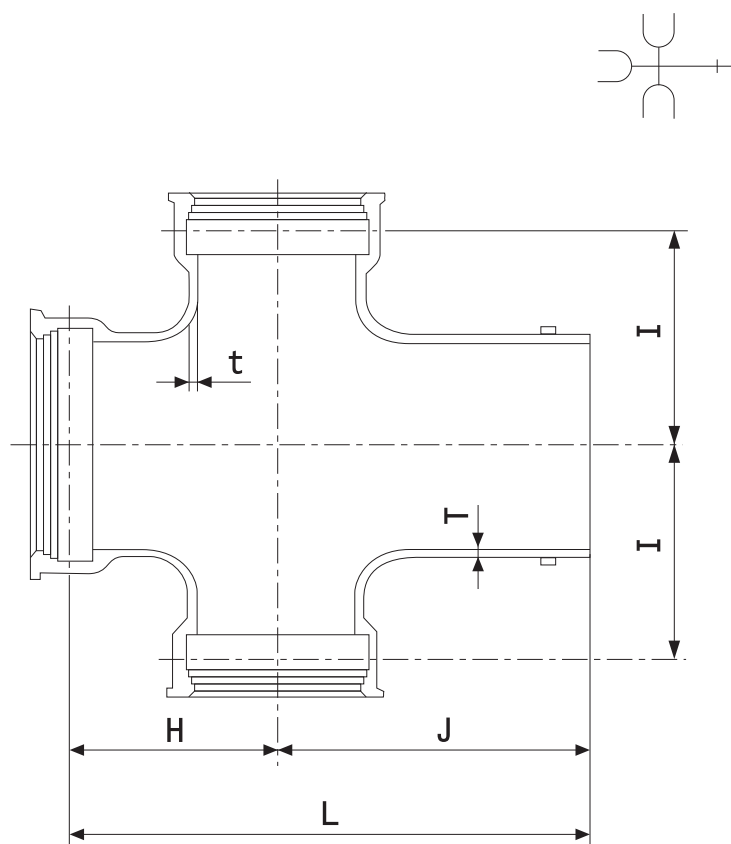


單位 mm

標稱管徑 D	外徑 D ₂	各部尺度							質量(kg)	
		D ₃	D ₅	P	Y	M	V	X	承口 凸出部	阻擋 凸出部
700	733	738	819	265	105	25	16	160	145	0.858
800	836	841	926	265	105	25	16	160	178	0.858
900	939	944	1031	265	105	25	16	160	206	0.858
1000	1041	1047	1135	270	105	25	16	165	239	0.858
1100	1144	1150	1242	270	105	25	16	165	281	0.858
1200	1246	1252	1346	270	105	25	16	165	315	0.858
1350	1400	1406	1504	280	105	25	16	175	386	0.858
1500	1554	1560	1662	285	105	25	16	180	459	0.858
1600	1650	1656	1768	295	115	25	16	180	546	0.858
1650	1701	1707	1821	295	115	25	16	180	578	0.858
1800	1848	1854	1972	295	115	25	16	180	661	0.858
2000	2061	2067	2191	300	115	25	16	185	803	0.858
2100	2164	2170	2296	305	115	25	16	190	872	0.858
2200	2280	2286	2414	310	115	25	16	195	934	0.858
2400	2458	2464	2598	320	115	25	16	205	1121	0.858
2600	2684	2690	2840	395	130	32	19	265	1600	2.200

備考：承口內面之形狀，可依虛線之形狀。

U型三承口十字管

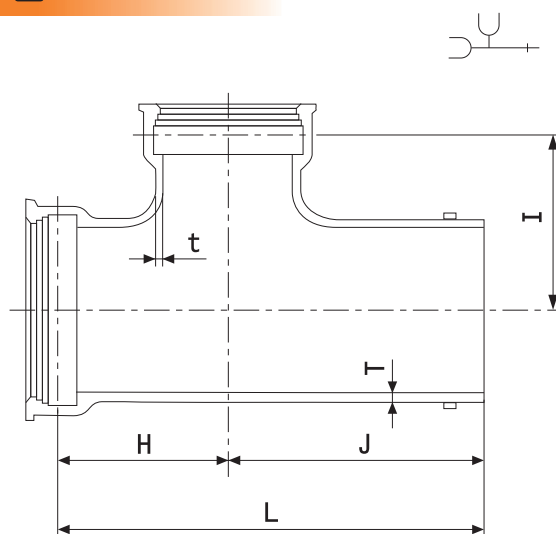


單位 mm

標稱管徑		管厚		各部尺度				質量(kg)
D	d	T	t	H	I	J	L	
700	500	17	15	725	600	980	1705	723
800	600	18	16	795	670	1030	1825	925
900	700	19	17	875	855	1090	1965	1310

備考：d之承口為標稱管徑600mm以下者，依K型。

U型雙承口丁字管



單位 mm

標稱管徑		管厚		各部 尺度				質量(kg)
D	d	T	t	H	I	J	L	
700	400	17.0	14.0	725	600	980	1705	636
700	500	17.0	15.0	725	600	980	1705	653
700	600	17.0	16.0	725	600	980	1705	672
700	700	17.0	17.0	725	705	980	1705	768
800	500	18.0	15.0	795	670	1030	1825	819
800	600	18.0	16.0	795	670	1030	1825	837
800	700	18.0	17.0	795	775	1030	1825	932
800	800	18.0	18.0	795	775	1030	1825	976
900	600	19.0	16.0	705	690	940	1645	890
900	700	19.0	17.0	875	855	1090	1965	1120
900	800	19.0	18.0	875	855	1090	1965	1170
900	900	19.0	19.0	875	855	1090	1965	1210
1000	600	20.0	16.0	785	770	990	1775	1090
1000	800	20.0	18.0	945	925	1140	2085	1380
1000	1000	20.0	20.0	945	925	1140	2085	1470
1100	600	21.0	16.0	755	800	1000	1755	1230
1100	800	21.0	18.0	845	935	1050	1895	1440
1100	1000	21.0	21.0	1015	995	1200	2215	1780
1200	600	22.0	17.0	785	860	1000	1785	1410
1200	900	22.0	19.0	915	1015	1100	2015	1720
1200	1200	22.0	22.0	1075	1055	1250	2325	2080
1350	600	24.0	19.0	805	950	1000	1805	1730
1350	900	24.0	19.0	965	1105	1150	2115	2120
1350	※1350	24.0	24.0	1185	1155	1350	2535	2830
1500	600	26.0	21.0	835	1050	1000	1835	2100
1500	1000	26.0	21.0	1025	1205	1200	2225	2640
1500	※1500	26.0	26.0	1285	1255	1400	2685	3520
1600	900	27.5	21.0	955	1215	1150	2105	2770
1600	1000	27.5	21.0	1055	1245	1250	2305	3010
1600	1100	27.5	22.0	1055	1245	1250	2305	3060
1600	1200	27.5	23.0	1185	1285	1350	2535	3350
1600	※1350	27.5	24.0	1185	1285	1350	2535	3540
1600	※1500	27.5	26.0	1265	1305	1450	2715	3860
1600	※1600	27.5	27.5	1315	1315	1500	2815	4140

備考：1.d之承口為標稱管徑600mm以下者，依K型。

2.標稱管徑欄有※符號之管，須附補強肋。

U型雙承口丁字管

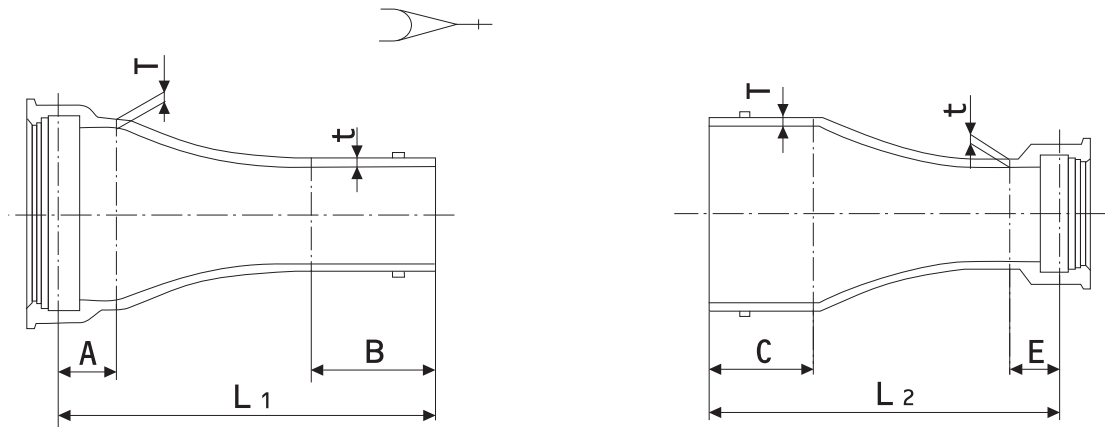
單位 mm

標稱管徑		管厚		各部尺度				質量(kg)
D	d	T	t	H	I	J	L	
1650	1000	28.0	21.0	1055	1265	1250	2305	3150
1650	1100	28.0	22.0	1055	1265	1250	2305	3190
1650	1200	28.0	23.0	1185	1305	1350	2535	3500
1650	1350	28.0	24.0	1185	1305	1350	2535	3580
1650	※1500	28.0	26.0	1265	1305	1450	2715	3990
1650	※1600	28.0	27.5	1325	1345	1500	2825	4260
1650	※1650	28.0	28.0	1345	1345	1530	2875	4420
1800	1000	30.0	22.0	1075	1345	1250	2325	3630
1800	1100	30.0	23.0	1075	1345	1250	2325	3670
1800	1200	30.0	24.0	1195	1375	1400	2595	4060
1800	1350	30.0	25.0	1195	1375	1400	2595	4130
1800	※1500	30.0	26.0	1285	1405	1450	2735	4550
1800	※1600	30.0	27.5	1335	1415	1510	2845	4810
1800	※1650	30.0	28.0	1355	1415	1540	2895	4920
1800	※1800	30.0	30.0	1425	1425	1610	3035	5320
2000	1100	32.0	23.0	1075	1455	1250	2325	4320
2000	1200	32.0	24.0	1205	1495	1400	2605	4780
2000	1350	32.0	25.0	1205	1495	1400	2605	4850
2000	1500	32.0	26.0	1285	1515	1500	2785	5200
2000	※1600	32.0	27.5	1335	1525	1520	2855	5580
2000	※1650	32.0	28.0	1365	1525	1550	2915	5710
2000	※1800	32.0	30.0	1445	1535	1630	3075	6100
2000	※2000	32.0	32.0	1545	1545	1730	3275	6700
2100	1100	33.0	23.0	1085	1505	1260	2345	4680
2100	1200	33.0	24.0	1215	1525	1400	2615	5140
2100	1350	33.0	25.0	1215	1545	1400	2615	5220
2100	1500	33.0	26.0	1285	1555	1500	2785	5570
2100	1600	33.0	27.5	1345	1585	1540	2885	5850
2100	※1650	33.0	28.0	1375	1585	1560	2935	6150
2100	※1800	33.0	30.0	1445	1585	1640	3085	6510
2100	※2000	33.0	32.0	1555	1605	1750	3305	7100
2100	※2100	33.0	33.0	1605	1605	1800	3405	7460
2200	1200	34.0	24.0	1215	1585	1410	2625	5550
2200	1350	34.0	25.0	1215	1605	1410	2625	5630
2200	1500	34.0	26.0	1305	1615	1500	2805	6010
2200	1600	34.0	27.5	1355	1645	1540	2895	6280
2200	1650	34.0	28.0	1375	1645	1570	2945	6400
2200	※1800	34.0	30.0	1455	1645	1640	3095	7000
2200	※2000	34.0	32.0	1565	1665	1750	3315	7600
2200	※2100	34.0	33.0	1615	1665	1800	3415	7880
2200	※2200	34.0	34.0	1665	1665	1850	3515	8270
2400	1350	36.0	25.0	1255	1665	1390	2645	6420
2400	1500	36.0	26.0	1335	1675	1470	2805	6790
2400	1600	36.0	27.5	1375	1695	1510	2885	7050
2400	1650	36.0	28.0	1405	1705	1540	2945	7210
2400	1800	36.0	30.0	1485	1725	1620	3105	7640
2400	※2000	36.0	32.0	1585	1745	1720	3305	8490
2400	※2100	36.0	33.0	1645	1765	1780	3425	8860
2400	※2200	36.0	34.0	1705	1775	1840	3545	9210
2400	※2400	36.0	36.0	1795	1795	1930	3725	10010
2600	1500	37.5	26.0	1380	1795	1390	2770	7870
2600	1600	37.5	27.5	1430	1815	1440	2870	8190
2600	1650	37.5	28.0	1450	1825	1470	2920	8340
2600	1800	37.5	30.0	1530	1835	1540	3070	8770
2600	2000	37.5	32.0	1630	1855	1650	3280	9420
2600	2100	37.5	33.0	1690	1865	1700	3390	9760
2600	※2200	37.5	34.0	1740	1875	1860	3600	10670
2600	※2400	37.5	36.0	1840	1905	1970	3810	11470
2600	※2600	37.5	37.5	1940	1940	2070	4010	12700

備考：1.d之承口為標稱管徑600mm以下者，依K型。

2.標稱管徑欄有※符號之管，須附補強肋。

U型縮管



■ 承插式縮管

■ 插承式縮管

單位 mm

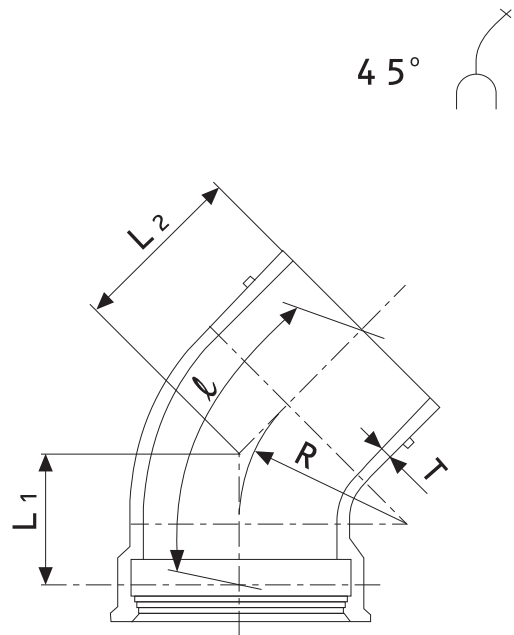
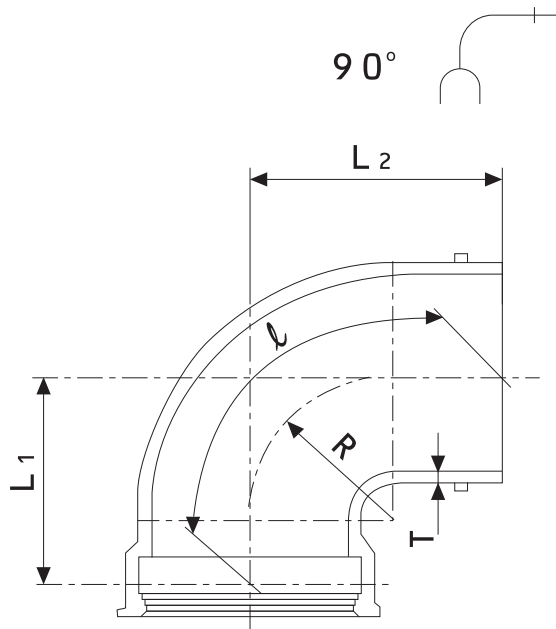
標稱管徑		管 厚		各 部 尺 度				質 量(kg)			
D	d	T	t	A	B	C	E	L1	L2	承插	插承
700	400	17.0	14.0	235	220	240	90	1155	1030	343	246
700	450	17.0	14.5	235	230	240	100	1165	1040	357	263
700	500	17.0	15.0	235	230	240	110	1165	1050	371	282
700	600	17.0	16.0	235	230	240	120	1165	1060	401	320
800	450	18.0	14.5	245	230	240	100	1175	1040	422	298
800	500	18.0	15.0	245	230	240	110	1175	1050	435	316
800	600	18.0	16.0	245	230	240	120	1175	1060	463	352
800	700	18.0	17.0	245	240	240	235	1185	1175	499	469
900	500	19.0	15.0	255	230	260	110	1185	1070	500	363
900	600	19.0	16.0	255	230	260	120	1185	1080	526	398
900	700	19.0	17.0	255	240	260	235	1195	1195	560	512
900	800	19.0	18.0	255	240	260	245	1195	1205	595	577
1000	600	20.0	16.0	275	230	260	120	1205	1080	607	443
1000	700	20.0	17.0	275	240	260	235	1215	1195	637	555
1000	800	20.0	18.0	275	240	260	245	1215	1205	670	617
1000	900	20.0	19.0	275	260	260	255	1235	1215	714	680
1100	700	21.0	17.0	285	240	280	235	1325	1315	761	648
1100	800	21.0	18.0	285	240	280	245	1325	1325	796	712
1100	900	21.0	19.0	285	260	280	255	1345	1335	842	777
1100	1000	21.0	20.0	285	260	280	275	1345	1355	887	857
1200	800	22.0	18.0	295	240	280	245	1335	1325	886	770
1200	900	22.0	19.0	295	260	280	255	1355	1335	929	831
1200	1000	22.0	20.0	295	260	280	275	1355	1355	970	907
1200	1100	22.0	21.0	295	280	280	285	1375	1365	1030	996
1350	900	24.0	19.0	315	260	300	255	1375	1355	1110	954
1350	1000	24.0	20.0	315	260	300	275	1375	1375	1150	1020
1350	1100	24.0	21.0	315	280	300	285	1395	1385	1200	1110
1350	1200	24.0	22.0	315	280	300	295	1395	1395	1250	1190
1500	1000	26.0	21.0	335	260	300	275	1395	1375	1370	1170
1500	1100	26.0	21.0	335	280	300	285	1415	1385	1400	1230
1500	1200	26.0	22.0	335	280	300	295	1415	1395	1440	1300
1500	1350	26.0	24.0	335	300	300	315	1435	1415	1540	1460
1600	1000	27.5	21.0	345	260	300	275	1505	1475	1610	1330
1600	1100	27.5	22.0	345	280	300	285	1525	1485	1650	1400
1600	1200	27.5	23.0	345	280	300	295	1525	1495	1700	1480
1600	1350	27.5	24.0	345	300	300	315	1545	1515	1780	1630
1600	1500	27.5	26.0	345	300	300	315	1545	1515	1890	1800

U型縮管

單位 mm

標稱管徑		管 厚		各 部 尺 度						質 量(kg)	
D	d	T	t	A	B	C	E	L1	L2	承插	插承
1650	1000	28.0	21.0	345	260	300	275	1505	1475	1690	1380
1650	1100	28.0	22.0	345	280	300	285	1525	1485	1730	1450
1650	1200	28.0	23.0	345	280	300	295	1525	1495	1770	1530
1650	1350	28.0	24.0	345	300	300	315	1545	1515	1850	1670
1650	1500	28.0	26.0	345	300	300	315	1545	1515	1960	1830
1650	1600	28.0	27.5	345	300	300	325	1545	1525	2040	1990
1800	1100	30.0	22.0	345	280	300	285	1525	1485	1980	1630
1800	1200	30.0	23.0	345	280	300	295	1525	1495	2010	1700
1800	1350	30.0	24.0	345	300	300	315	1545	1515	2080	1820
1800	1500	30.0	26.0	345	300	300	315	1545	1515	2170	1970
1800	1600	30.0	27.5	345	300	300	325	1545	1525	2240	2120
1800	1650	30.0	28.0	345	300	300	325	1545	1525	2280	2190
2000	1200	32.0	24.0	345	280	300	295	1525	1495	2430	1980
2000	1350	32.0	25.0	345	300	300	315	1545	1515	2470	2090
2000	1500	32.0	26.0	345	300	300	315	1545	1515	2520	2200
2000	1600	32.0	27.5	345	300	300	325	1545	1525	2580	2330
2000	1650	32.0	28.0	345	300	300	325	1545	1525	2600	2390
2000	1800	32.0	30.0	345	320	300	325	1565	1525	2740	2560
2100	1350	33.0	25.0	365	300	320	315	1565	1535	2710	2270
2100	1500	33.0	26.0	365	300	320	315	1565	1535	2750	2360
2100	1600	33.0	27.5	365	300	320	325	1565	1545	2800	2490
2100	1650	33.0	28.0	365	300	320	325	1565	1545	2820	2540
2100	1800	33.0	30.0	365	320	320	325	1585	1545	2940	2700
2100	2000	33.0	32.0	365	320	320	325	1585	1545	3100	2980
2200	1500	34.0	26.0	365	300	320	315	1565	1535	2970	2530
2200	1600	34.0	27.5	365	300	320	325	1565	1545	3010	2650
2200	1650	34.0	28.0	365	300	320	325	1565	1545	3020	2690
2200	1800	34.0	30.0	365	320	320	325	1585	1545	3130	2840
2200	2000	34.0	32.0	365	320	320	325	1585	1545	3260	3090
2200	2100	34.0	33.0	365	320	320	325	1585	1545	3350	3230
2400	1600	36.0	27.5	385	300	320	325	1685	1645	3630	3060
2400	1650	36.0	28.0	385	300	320	325	1685	1645	3640	3100
2400	1800	36.0	30.0	385	320	320	325	1705	1645	3740	3240
2400	2000	36.0	32.0	385	320	320	325	1705	1645	3860	3480
2400	2100	36.0	33.0	385	320	320	325	1705	1645	3940	3610
2400	2200	36.0	34.0	385	320	320	325	1705	1645	4030	3750
2600	1600	37.5	27.5	370	335	385	305	2065	2050	4620	3740
2600	1650	37.5	28.0	370	340	385	310	2020	2005	4600	3750
2600	1800	37.5	30.0	370	345	385	315	1875	1860	4540	3740
2600	2000	37.5	32.0	370	355	385	325	1685	1670	4410	3730
2600	2100	37.5	33.0	370	360	385	330	1590	1575	4330	3700
2600	2200	37.5	34.0	370	365	385	335	1495	1480	4260	3670
2600	2400	37.5	36.0	370	375	385	345	1305	1290	4040	3600

U型彎管

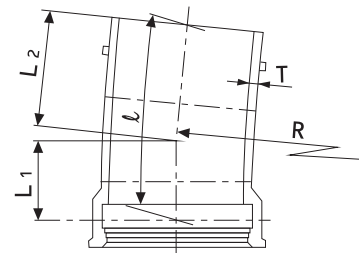
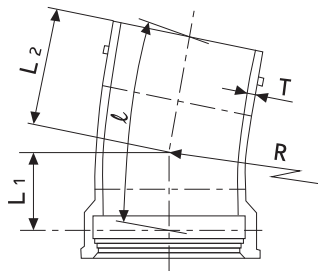
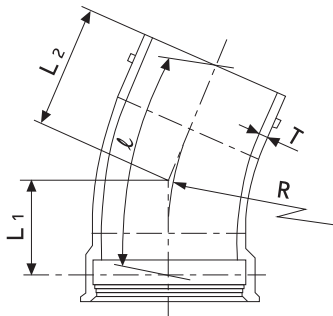
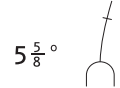
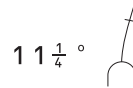
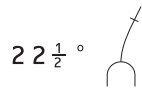


單位 mm

標稱管徑 D	管厚 T	90° 各部尺度			管心長 l	質量 (kg)
		R	L1	L2		
700	17.0	900	1080	1200	1893	635
800	18.0	1000	1183	1300	2054	823
900	19.0	1100	1285	1400	2213	1030
1000	20.0	1150	1336	1450	2293	1240
1100	21.0	1200	1390	1500	2375	1480
1200	22.0	1200	1392	1500	2377	1690
1350	24.0	1200	1395	1500	2380	2070
1500	26.0	1200	1399	1500	2384	2490
1600	27.5	1200	1417	1550	2452	2890
1650	28.0	1200	1419	1550	2454	3040
1800	30.0	1250	1472	1600	2536	3630
2000	32.0	—	—	—	—	—
2100	33.0	—	—	—	—	—
2200	34.0	—	—	—	—	—
2400	36.0	—	—	—	—	—
2600	37.5	—	—	—	—	—

單位 mm

各部尺度	管心長 l	質量 (kg)	標稱管徑 D		
				R	L1
1500	801	821	1558	543	700
1700	887	904	1717	712	800
1900	972	987	1877	903	900
2100	1056	1090	2056	1140	1000
2300	1143	1173	2216	1400	1100
2300	1144	1173	2218	1590	1200
2300	1148	1173	2222	1960	1350
2300	1151	1173	2225	2350	1500
1500	839	871	1645	2080	1600
1500	840	871	1647	2190	1650
1500	844	871	1651	2540	1800
1500	849	871	1656	3050	2000
1700	934	954	1818	3560	2100
1700	935	954	1816	3850	2200
1700	940	954	1821	4460	2400
1740	1030	1030	1985	5740	2600



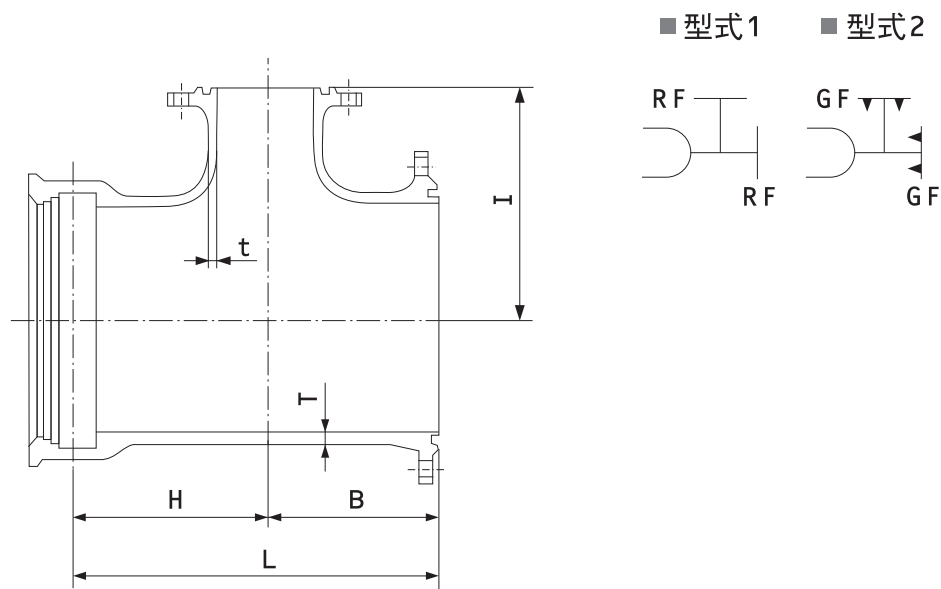
單位 mm

標稱管徑 D	管厚 T	22 1/2°			管心長 l	質量 (kg)
		R	L1	L2		
700	17.0	3000	776	797	1558	543
800	18.0	3400	859	876	1718	712
900	19.0	3800	941	956	1877	903
1000	20.0	4200	1022	1055	2056	1140
1100	21.0	4500	1085	1115	2177	1380
1200	22.0	4500	1087	1115	2179	1570
1350	24.0	4500	1090	1115	2182	1930
1500	26.0	4500	1094	1115	2186	2320
1600	27.5	3000	814	847	1645	2080
1650	28.0	3000	816	847	1647	2190
1800	30.0	3000	819	847	1651	2540
2000	32.0	3000	824	847	1656	3050
2100	33.0	3400	906	926	1815	3560
2200	34.0	3400	907	926	1816	3850
2400	36.0	3400	913	926	1821	4460
2600	37.5	3640	1030	1030	2041	5860

11 1/4°		管心長 l	質量 (kg)	
R	L1			L2
6000	770	791	1558	543
6000	774	791	1561	660
6000	776	791	1563	779
6000	777	811	1585	919
6000	781	811	1588	1070
6000	783	811	1590	1210
6000	786	811	1593	1490
6000	789	811	1597	1790
6000	808	841	1645	2080
6000	810	841	1647	2190
6000	813	841	1651	2540
6000	819	841	1656	3050
6000	820	841	1657	3310
6000	822	841	1659	3580
6000	827	841	1664	4160
3640	670	670	1338	4290

5 5/8°				質量 (kg)	標稱管徑 D
R	L1	L2	管心長 l		
12000	769	790	1558	543	700
12000	772	790	1561	660	800
12000	774	790	1563	779	900
12000	776	810	1585	919	1000
12000	779	810	1588	1070	1100
12000	781	810	1590	1210	1200
12000	785	810	1593	1490	1350
12000	788	810	1597	1790	1500
12000	807	840	1645	2080	1600
12000	808	840	1647	2190	1650
12000	812	840	1651	2540	1800
12000	817	840	1656	3050	2000
12000	819	840	1657	3310	2100
12000	821	840	1659	3580	2200
12000	826	840	1664	4160	2400
7280	670	670	1339	4300	2600

U型制水閥副管A1號

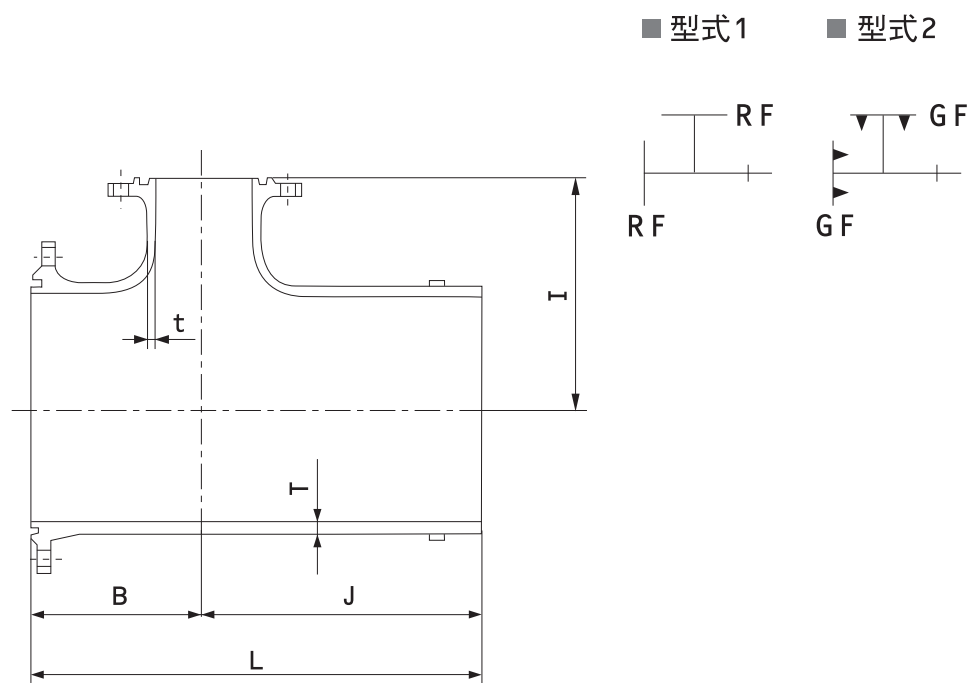


單位 mm

標稱管徑		管 厚		各 部 尺 度				質 量 (kg)				
D	d	T	t	B	H	I	L	型式1	型式2			
								7.5K	7.5K	10K	16K	20K
700	150	17.0	12	310	415	490	725	374	373	375	423	469
800	150	18.0	13	330	435	550	765	473	472	472	539	621
900	200	19.0	14	370	475	610	845	595	594	588	667	768
1000	200	20.0	15	400	505	670	905	722	719	716	826	—
1100	200	21.0	16	420	525	730	945	862	858	859	977	—
1200	250	22.0	17	460	565	790	1025	1030	1030	1040	1180	—
1350	250	24.0	19	490	595	870	1085	1320	1310	1320	1510	—
1500	300	26.0	21	530	635	960	1165	1650	1650	1670	1890	—
1600	300	27.5	21	540	655	1010	1195	1930	1920	1940	—	—
1650	300	28.0	21	540	655	1030	1195	2030	2020	2040	—	—
1800	350	30.0	21	580	695	1120	1275	2430	2420	2460	—	—
2000	350	32.0	21	590	705	1220	1295	2920	2900	2960	—	—
2100	400	33.0	21	620	735	1280	1355	3250	3240	3310	—	—
2200	400	34.0	21	630	745	1350	1375	3550	3540	3610	—	—
2400	450	36.0	21	670	785	1430	1455	4320	4300	4410	—	—
2600	500	37.5	21	710	840	1550	1550	5350	5320	5450	—	—

備考：附圖係表示型式2。

U型制水閥副管A2號



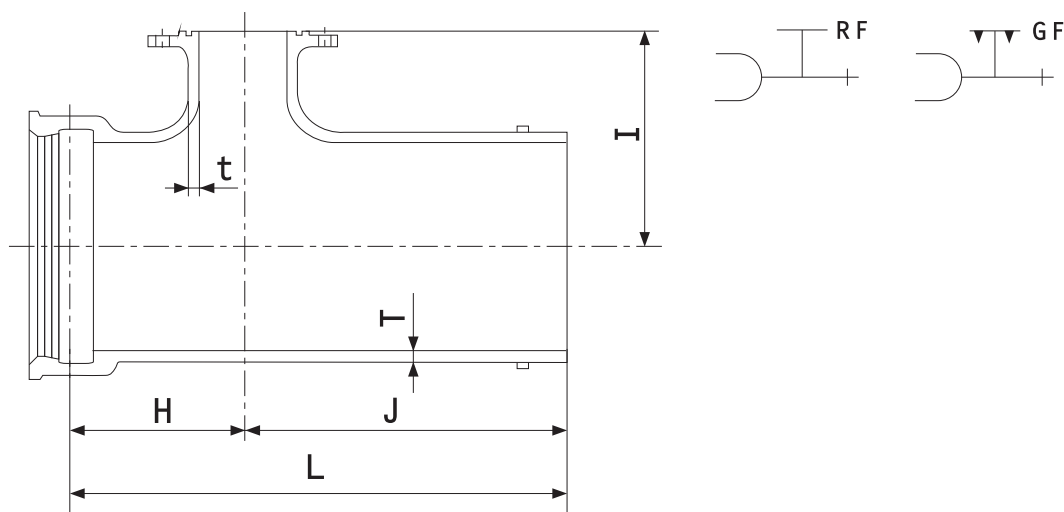
單位 mm

標稱管徑		管 厚		各 部 尺 度				質 量 (kg)				
D	d	T	t	B	I	J	L	型式1	型式2			
								7.5K	7.5K	10K	16K	20K
700	150	17.0	12	310	490	620	930	315	314	315	363	409
800	150	18.0	13	330	550	630	960	395	394	395	461	543
900	200	19.0	14	370	610	670	1040	508	507	500	579	681
1000	200	20.0	15	400	670	700	1100	621	618	616	726	—
1100	200	21.0	16	420	730	720	1140	741	736	738	856	—
1200	250	22.0	17	460	790	750	1210	894	890	901	1040	—
1350	250	24.0	19	490	870	760	1250	1130	1130	1140	1320	—
1500	300	26.0	21	530	960	790	1320	1420	1420	1440	1660	—
1600	300	27.5	21	540	1010	880	1420	1730	1720	1730	—	—
1650	300	28.0	21	540	1030	890	1430	1820	1810	1830	—	—
1800	350	30.0	21	580	1120	930	1510	2200	2190	2220	—	—
2000	350	32.0	21	590	1220	940	1530	2620	2610	2670	—	—
2100	400	33.0	21	620	1280	970	1590	2930	2920	2990	—	—
2200	400	34.0	21	630	1350	980	1610	3220	3210	3270	—	—
2400	450	36.0	21	670	1430	1020	1690	3880	3870	3980	—	—
2600	500	37.5	21	710	1550	850	1560	4060	4040	4170	—	—

備考：附圖係表示型式2。

U型凸緣丁字管 (排氣閥用·消防栓用·人孔用)

■ 型式1 ■ 型式2



單位 mm

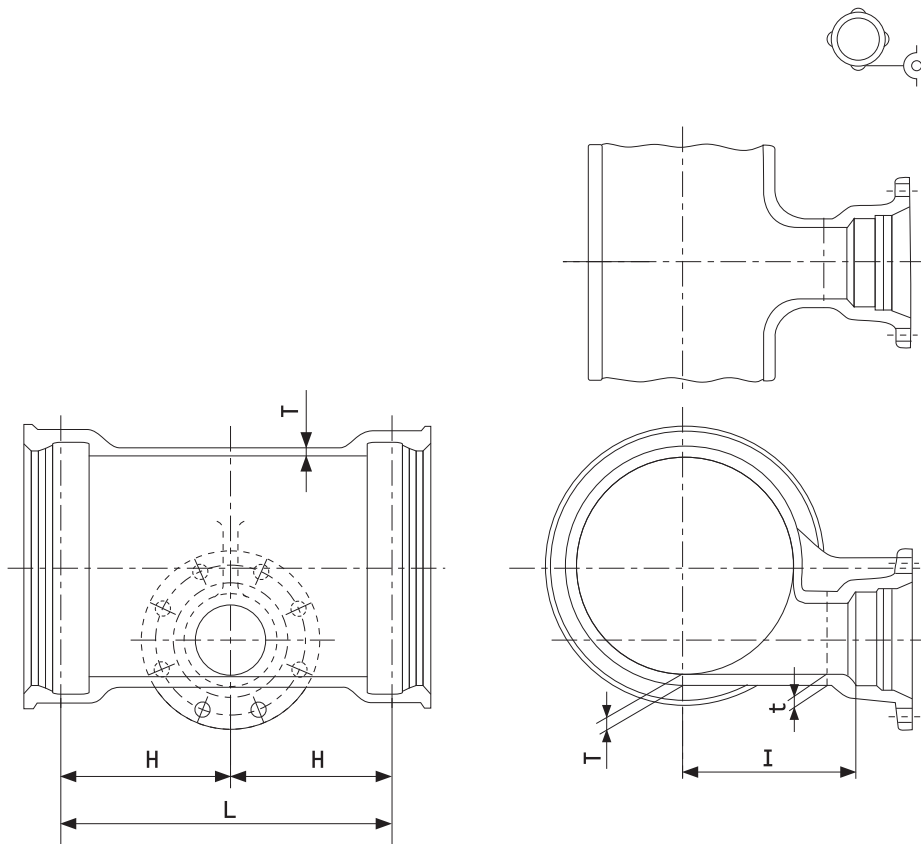
標稱管徑		管厚		各部尺度				質量 (kg)				
D	d	T	t	H	I	J	L	型式1 7.5K	型式2			
									7.5K	10K	16K	20K
700	75	17.0	12	365	480	580	945	381	381	380	380	381
700	100	17.0	12	365	480	580	945	383	382	381	382	382
800	75	18.0	13	375	520	590	965	469	469	467	468	468
800	100	18.0	13	375	520	590	965	470	470	468	469	470
800	600	18.0	16	795	670	1030	1825	818	817	817	853	864
900	100	19.0	14	405	590	620	1025	576	576	574	575	575
900	600	19.0	16	705	690	940	1645	871	870	870	906	917
1000	150	20.0	15	425	640	640	1065	691	690	690	692	693
1000	600	20.0	16	785	770	990	1775	1070	1070	1070	1100	1120
1100	150	21.0	16	445	700	660	1105	823	823	822	824	825
1100	600	21.0	16	755	800	1000	1755	1210	1210	1210	1250	1260
1200	150	22.0	17	465	750	680	1145	956	956	956	958	959
1200	600	22.0	17	785	860	1000	1785	1390	1390	1390	1430	1440
1350	150	24.0	19	485	830	700	1185	1200	1200	1200	1200	1200
1350	600	24.0	19	805	950	1000	1805	1710	1710	1710	1750	1760
1500	150	26.0	21	525	910	720	1245	1490	1490	1490	1490	1490
1500	600	26.0	21	835	1050	1000	1835	2080	2080	2080	2110	2130
1600	600	27.5	21	845	1070	1050	1895	2390	2390	2390	2430	2440
1650	600	28.0	21	845	1100	1050	1895	2520	2510	2510	2550	2560
1800	600	30.0	21	855	1170	1050	1905	2910	2910	2910	2950	2960
2000	600	32.0	21	865	1280	1050	1915	3480	3480	3480	3520	3530
2100	600	33.0	21	875	1340	1050	1925	3790	3790	3790	3820	3830
2200	600	34.0	21	875	1390	1060	1935	4110	4110	4110	4140	4150
2400	600	36.0	21	885	1490	1080	1965	4790	4790	4790	4830	4840
2600	600	37.5	21	890	1560	900	1790	5340	5340	5340	5370	5380

備考：1. d之承口為標稱管徑75~150mm者為消防栓用及排氣閥用，標稱管徑600mm者為人孔用之管。

2. 標稱管徑600mm者使用於排氣閥用及消防栓用時，須使用人孔蓋。

3. 附圖係表示型式2。

U型排水丁字管

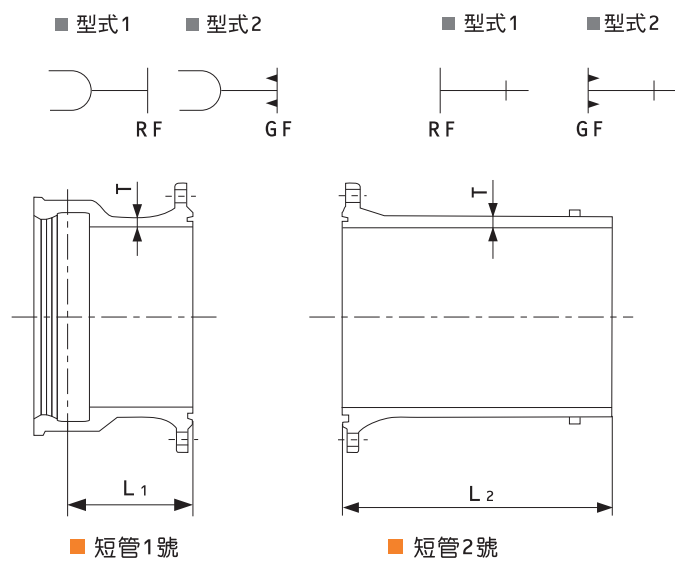


單位 mm

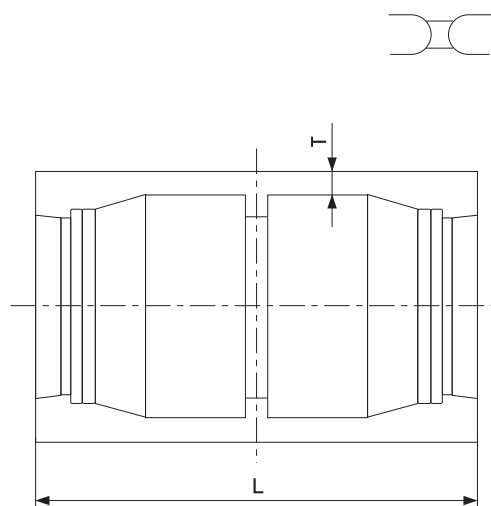
標稱管徑		管厚		各部尺度			質量 (kg)
D	d	T	t	H	I	L	
700	300	17.0	15	455	450	910	516
800	300	18.0	15	465	500	930	631
900	300	19.0	15	475	550	950	743
1000	400	20.0	16	545	600	1090	932
1100	400	21.0	17	555	650	1110	1100
1200	400	22.0	18	575	700	1150	1260
1350	400	24.0	20	595	780	1190	1570
1500	400	26.0	22	615	850	1230	1920
1600	400	27.5	22	715	930	1430	2400
1650	400	28.0	22	725	950	1450	2540
1800	400	30.0	23	745	1030	1490	2990
2000	400	32.0	24	785	1130	1570	3700
2100	400	33.0	25	795	1180	1590	4050
2200	400	34.0	25	805	1240	1610	4400
2400	400	36.0	26	825	1350	1650	5220
2600	400	37.5	26	780	1400	1560	6300

備考：d之承口，依K型。

U型短管



U型套管



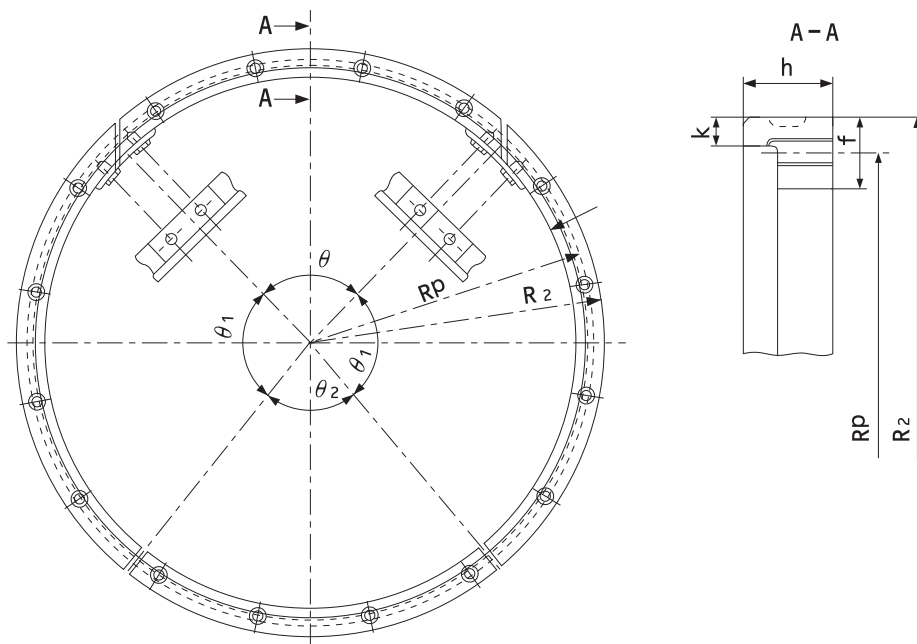
單位 mm

標稱管徑 D	管厚 T	管長		質量 (kg)									
				短管 1 號					短管 2 號				
				型式1		型式2			型式1		型式2		
L1	L2	7.5K	7.5K	10K	16K	20K	7.5K	7.5K	10K	16K	20K		
700	17.0	355	750	263	262	265	311	355	256	255	257	303	348
800	18.0	355	750	327	326	327	392	473	315	314	316	380	461
900	19.0	355	800	389	388	383	459	559	400	399	394	470	570
1000	20.0	355	800	455	452	451	558	—	469	466	465	572	—
1100	21.0	425	800	571	567	570	685	—	545	541	544	659	—
1200	22.0	425	800	649	645	657	792	—	625	621	633	768	—
1350	24.0	425	800	804	800	813	988	—	775	771	784	959	—
1500	26.0	425	800	961	957	980	1190	—	931	927	950	1160	—
1600	27.5	615	900	1320	1310	1330	—	—	1180	1170	1190	—	—
1650	28.0	615	900	1390	1380	1400	—	—	1230	1220	1240	—	—
1800	30.0	715	900	1710	1700	1740	—	—	1420	1410	1450	—	—
2000	32.0	715	900	2040	2020	2090	—	—	1670	1660	1720	—	—
2100	33.0	815	1000	2360	2350	2420	—	—	1970	1950	2030	—	—
2200	34.0	815	1000	2560	2540	2610	—	—	2140	2130	2200	—	—
2400	36.0	815	1000	3030	3010	3130	—	—	2500	2480	2590	—	—
2600	37.5	930	1100	3930	3910	4040	—	—	3000	2980	3110	—	—

單位 mm

標稱管徑 D	管厚 T	管長 L	質量 (kg)
800	21	590	312
900	22	590	361
1000	23	600	419
1100	25	600	491
1200	26	600	551
1350	28	620	675
1500	30	630	803
1600	31	650	934
1650	32	650	988
1800	34	650	1130
2000	37	660	1370
2100	38	670	1480
2200	39	680	1620
2400	42	700	1910
2600	45	850	2700

備考：附圖係表示型式2。



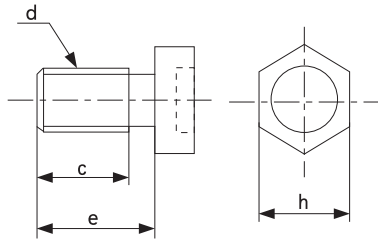
單位 mm

標稱管徑	各部尺度								一組之質量 (kg)
	R ₂	f	h	k	θ (度)	θ ₁ (度)	θ ₂ (度)	R _p	
700	389.5	42	55	17	80	104	72	368.5	28.9
800	441.0	42	55	17	90	96	78	420.0	32.9
900	492.5	42	55	17	90	96	78	471.5	37.0
1000	543.5	42	55	17	90	96	78	522.5	41.2
1100	595.0	42	55	17	90	96	78	574.0	45.0
1200	646.0	42	55	17	98	98	66	625.0	49.0
1350	723.0	42	55	17	98	98	66	702.0	55.2
1500	800.0	42	55	17	98	98	66	779.0	61.4
1600	852.0	50	60	20	96	96	72	825.0	86.2
1650	877.5	50	60	20	96	96	72	850.5	89.0
1800	951.0	50	60	20	90	102	66	924.0	96.7
2000	1057.5	50	60	20	96	96	72	1030.5	108.0
2100	1109.0	50	60	20	90	102	66	1082.0	113.0
2200	1167.0	50	60	20	96	96	72	1140.0	119.0
2400	1256.0	50	60	20	96	96	72	1231.0	128.0
2600	1374.0	50	85	25	88	100	72	1344.0	170.0

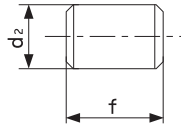
各部尺度之許可差

單位 mm

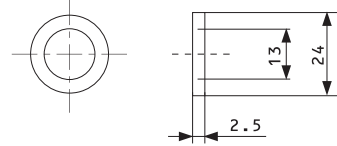
標稱管徑	許可差			
	R ₂	f	h	k
700~2600	+1.0 -2.5	±2.0	±1.5	+4.0 -3.0



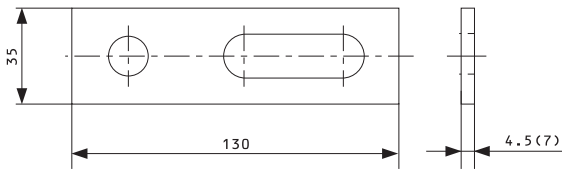
■ 螺栓



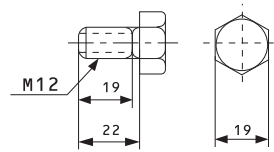
■ 墊棒



■ 卡具用墊圈 (CNS 3270-304)



■ 卡具 (CNS 2473-SS400 或 尼龍 6)



■ 卡具用螺栓 (CNS 2473-SS400 或 CNS 3270-304)

單位 mm

標稱管徑	螺栓標稱	螺 栓 各 部 尺 度			墊 棒 各 部 尺 度		一組之數量
		c	e	h	d ₂	f	
700	M22	30	40	32	20	30	14
800	M22	30	40	32	20	30	16
900	M22	30	40	32	20	30	16
1000	M22	30	40	32	20	30	16
1100	M22	30	40	32	20	30	20
1200	M22	30	40	32	20	30	22
1350	M22	30	40	32	20	30	22
1500	M22	30	40	32	20	30	22
1600	M24	35	45	36	25	35	26
1650	M24	35	45	36	25	35	26
1800	M24	35	45	36	25	35	28
2000	M24	35	45	36	25	35	30
2100	M24	35	45	36	25	35	32
2200	M24	35	45	36	25	35	34
2400	M24	35	45	36	25	35	38
2600	M24	40	50	36	25	40	40

備考：1. 卡具之()內尺度表示材質為尼龍6之場合。

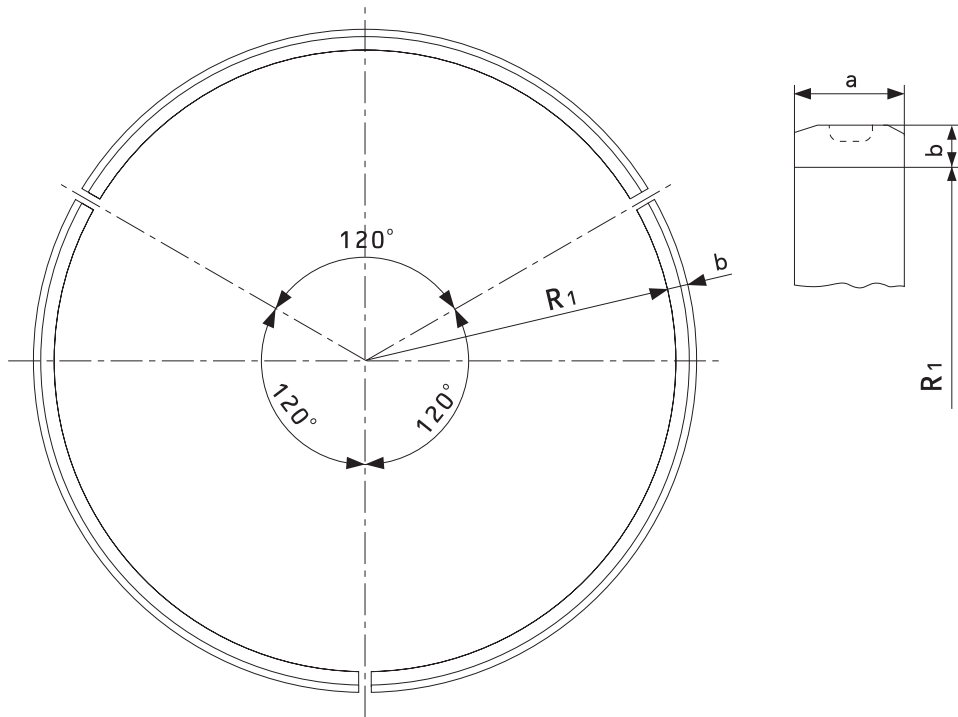
2. 卡具材質為尼龍6時，須使用卡具用墊圈，卡具用螺栓之材質須使用不銹鋼304。

各部尺度之許可差

單位 mm

標稱管徑	螺 栓		墊 棒	
	e	h	d ₂	f
700~2600	±0.5	0 -1.0	0 -0.1	+1.0 -0.5

組合圈



單位 mm

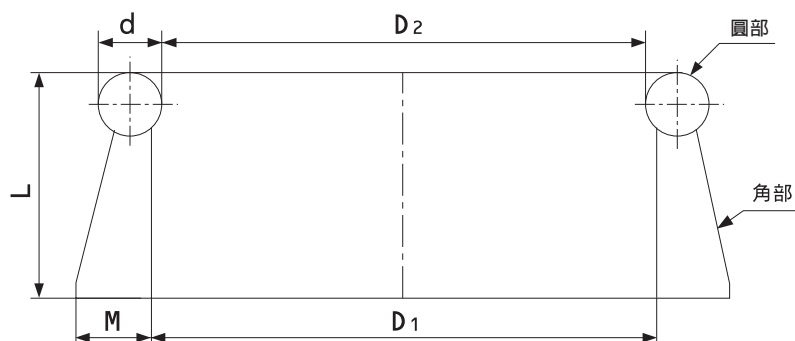
標稱管徑	各部尺度			一組之 質量(kg)
	R ₁	a	b	
700	368.5	55	21	19.0
800	420.0	55	21	21.6
900	471.5	55	21	25.8
1000	522.5	60	21	29.3
1100	574.0	60	21	32.1
1200	625.0	60	21	34.9
1350	702.0	70	21	45.9
1500	779.0	75	21	54.6
1600	827.0	55	25	50.5
1650	852.5	55	25	52.0
1800	926.0	55	25	56.4
2000	1032.5	60	25	68.7
2100	1084.0	65	25	78.3
2200	1142.0	70	25	88.9
2400	1231.0	80	25	99.8
2600	1344.0	105	30	141.0

各部尺度之許可差

單位 mm

標稱管徑	許可差		
	R ₁	a	b
700~2600	+1.0 -2.5	±1.5	0 -3.0

橡膠圈



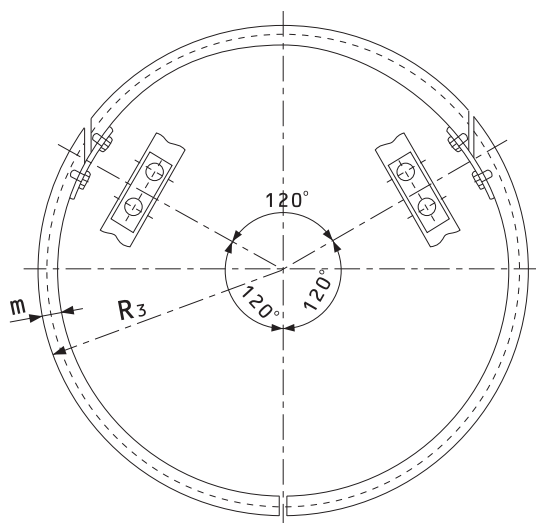
單位 mm

標稱管徑	各部尺度				
	D ₁	D ₂	d	L	M
700	718	712	17	57	21
800	818	812	17	57	21
900	918	912	17	57	21
1000	1018	1011	18	58	21
1100	1119	1112	18	58	21
1200	1220	1213	18	58	21
1350	1370	1363	18	58	21
1500	1520	1513	18	58	21
1600	1620	1613	20	75	25
1650	1670	1663	20	75	25
1800	1820	1813	20	75	25
2000	2020	2013	20	75	25
2100	2120	2113	20	75	25
2200	2230	2223	20	75	25
2400	2410	2403	20	75	25
2600	2630	2622	23	88	30

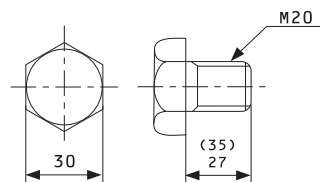
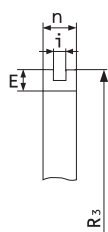
各部尺度之許可差

標稱管徑	許可差				
	D ₁ (%)	D ₂ (%)	d	L	M
700~900					±0.6
1000~1500	0	0	+1.3	+1.5	+1.0 -0.6
1600~1800	-1.0	-1.0	-0.3	-1.0	±1.0
2000~2600					+1.5 -1.0

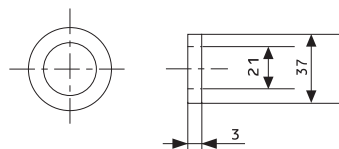
套管用接合配件



■ U型套管用中間圈



■ 中間圈用卡具用螺栓 (CNS 2473-SS 400 或 CNS 3270-304)

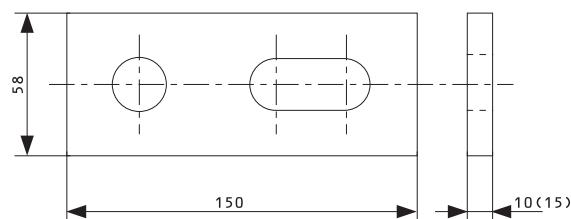


■ 中間圈用卡具用墊圈 (CNS 3270-304)

單位 mm

標稱管徑	各部尺度				質量 (kg)
	R ₃	i	m	n	
700	389.5	22	40	60	32.3
800	441.0	22	40	60	36.9
900	492.5	22	40	60	41.4
1000	543.5	22	40	60	45.9
1100	595.0	22	40	60	50.4
1200	646.0	22	40	60	54.9
1350	723.0	22	40	60	61.7
1500	800.0	22	40	60	68.5
1600	851.0	22	40	60	73.0
1650	876.5	22	40	60	75.2
1800	950.0	22	40	60	81.7
2000	1056.5	22	40	60	91.1
2100	1108.0	22	40	60	95.6
2200	1166.0	22	40	60	101.0
2400	1255.0	22	40	60	109.0
2600	1373.0	22	40	60	119.0

- 備考：1. 中間圈用卡具之 () 內尺度表示材質為尼龍 6 之場合。
 2. 中間圈用卡具用螺栓之 () 內尺度表示中間圈用卡具之材質為尼龍之場合。
 3. 中間圈用卡具之材質為尼龍 6 時，須使用卡具用墊圈，卡具用螺栓之材質須使用不銹鋼 304。



■ 中間圈用卡具 (CNS 2473-SS 400 或 尼龍 6)

各部尺度之許可差

單位 mm

標稱管徑	許可差			
	R ₃	i	m	n
700~2600	±3.0	+2.0 0	+3.0 -2.0	±1.0

興南鑄造廠股份有限公司

SHIN NAN CASTING FACTORY CO., LTD.

總 公 司： 台南市北區公園路435號

Head Office 435, Kung Yuan Road, Tainan City 70462, Taiwan, R.O.C.
Tel:+886-6-2513646 Fax:+886-6-2514898

台北辦事處： 台北市大安區敦化南路二段59號4樓之3

Taipei Office 4F.-3, No.59, Sec. 2,Dunhua S. Rd., Da'an Dist., Taipei City 10681, Taiwan, R.O.C.
Tel:+886-2-23412580 Fax:+886-2-23943355

永 康 廠： 台南市永康區鹽洲里洲尾街72號

YungKangPlant 72, Jou Wei St., Yen Jou Li, Yung Kang District, Tainan City 71044, Taiwan, R.O.C.
Tel:+886-6-2534185 Fax:+886-6-2533554

山 上 廠： 台南市山上區明和里北勢洲90號

Sun ShinePlant 90, Pei Shu Jou, Ming Ho Li, Shan Shang District, Tainan City 74342, Taiwan, R.O.C.
Tel:+886-6-5781940 Fax:+886-6-5781915