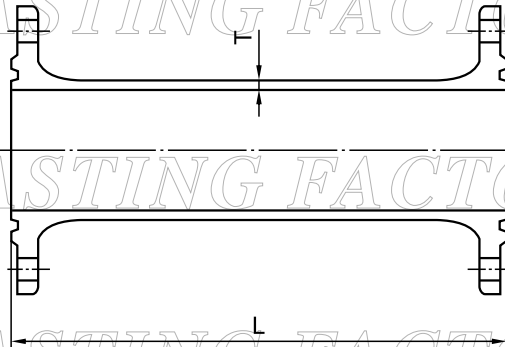




凸緣短管



單位：mm

標稱管徑 D	管厚 T	管長 L	質 量 (kg)				
			型式 1		型式 2		
			7.5K	7.5K	10K	16K	20K
75	8.5	100	9.15	9.04	6.06	7.50	8.08
	8.5	150	9.96	9.85	6.87	8.31	8.89
	8.5	250	11.60	11.50	8.48	9.92	10.50
	8.5	300	12.40	12.30	9.29	10.70	11.30
	8.5	400	14.00	13.90	10.90	12.30	12.90
100	8.5	500	15.60	15.50	12.50	14.00	14.50
	8.5	100	11.20	11.00	7.45	9.91	10.60
	8.5	150	12.20	12.10	8.50	11.00	11.60
	8.5	250	14.30	14.20	10.60	13.00	13.70
	8.5	300	15.40	15.20	11.60	14.10	14.80
150	8.5	400	17.50	17.30	13.70	16.20	16.90
	8.5	500	19.60	19.40	15.80	18.30	19.00
	9.0	100	15.70	15.50	14.20	18.50	20.80
	9.0	150	17.30	17.10	15.80	20.10	22.50
	9.0	250	20.50	20.30	19.10	23.30	25.70
9.0	300	22.10	21.90	20.70	25.00	27.30	
	400	25.40	25.20	23.90	28.20	30.50	

備考：附圖係表型式 2。